

檔 號：

保存年限：

高雄市政府員工消費合作社 函

地址：高雄市前金區中華三路145號

承辦單位：社本部

聯絡電話：07-2720038

聯絡人：許金山

機關傳真：07-2720082

電子郵件：

受文者：

發文日期：中華民國111年02月25日

發文字號：高市府合社字第1110000054號

速別：普通件

密等及解密條件或保密期限：

附件：會議紀錄

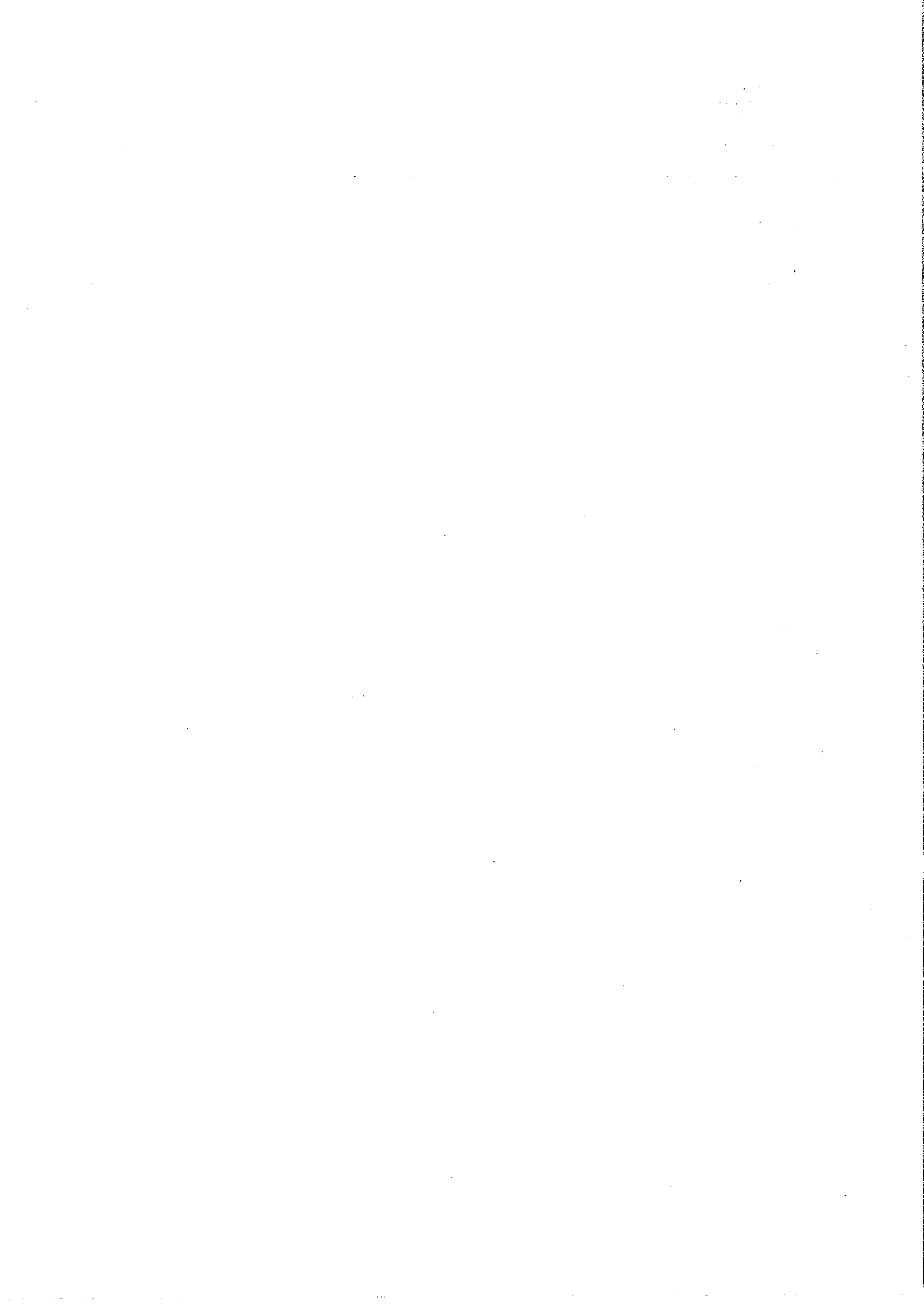
主旨：檢送本社111年03月份代辦學校營養午餐豬肉類暨各項供應品

等20類選擇性招標後續邀標會議記錄乙份，請查照。

正本：高雄市政府教育局、河濱國小等學校

副本：本社理事主席、鄭監事博元、經理、副理、王雪珠、許金山、莊濤涓（免附件）

理事主席 宋夜生



廠商簽名冊

廠商名稱	簽名
綠草公司	陳秋賢
益農	廖仕強 (同)
思牧網	王嘉年
永盛網	王嘉年
振豐網	王嘉年
信功	吳嘉年
沅泰	吳嘉年
復銘行	郭宜如
功成	劉起林
瑞時	郭宜如
聚利	王嘉年
梓源隆	郭宜如
重隆	郭宜如
茂的魚店	劉宜如
國信食品	劉宜如

廠商簽名冊

廠商名稱	簽名
昌泰	許雅真
華華生	何博漢
卡奈	傅嘉銘
光榮	蔡燕萍
廣行	謝金輝
日昇	王可昇
英冠	古瑞珍
嘉軒	蔡宜如
媽食代	劉雅婷
薪糖	沈碧蓮
純正	吳承君
仁福	許順榮
玉森	陳碧霞
台豐	謝金輝

廠商簽名冊

廠商名稱	簽名
聯統企業有限公司	許中熙
聯統企業有限公司	余宛祥
裕源	張宜
艾冠	吳承君
家友	謝金輝
廣味	謝金輝
海鮮達人	陳麗文
豐華	劉雅婷
馮昇	劉雅婷
文塔	沈碧蓮
金光	謝金輝
廣元昌	王嘉年
樂泉	吳承君
大南冷凍	張麗文
海方	洪進益

廠商簽名冊

廠商名稱	簽名
冠地天地	楊淑娟
南豐	李麗真
復民	陳麗文
溪洲	吳承君
清源	吳承君
聯香	黃盛志
廣美	吳承君
播頭果菜	林蘇金足
源泰	林蘇金足
復民	陳麗文
大社	陳進南
德果	王嘉年
御之味	李麗真
西雄果菜	謝金輝
冠柏	吳承君

附件[出席證明]

委託代理出席授權書
使用印章或簽署

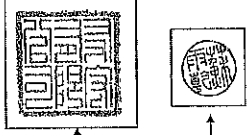
委任人投標「高雄市政府員工消費合作社代辦 年 月學校午餐食材採購」案
茲授權下列 全權 參加開標及行使減價或比減價或議價，其使用印章印文或簽署如下：

一、代理人姓名：**郭宜妮** 身分證字號：**...**

二、授權使用之廠商及負責人印章印文；
或授權使用之代理人印章印文或簽名：



三、委任人：
投標廠商名稱：
負責人姓名：



請注意應與標單(兼切結書)印章印文或簽署相同

注意事項：
委任人之廠商印章及負責人印章，應與標單(兼切結書)印章印文或簽名相同(電子投標者除外)。廠商負責人或代理人於參加減價或比減價或議價時，應依下列規定之一辦理：

- 一、國內或國外投標廠商若由負責人親至開標地點，攜帶與標單(兼切結書)相同印章或親自簽名，該負責人應出示其身份證件，無須填寫、出示本授權書。
- 二、國內投標廠商若由負責人親至開標地點，攜帶「授權使用之廠商名稱及負責人印章」者，應填寫蓋妥本授權書但「代理人姓名」及「身份證字號」乙欄免填寫並由該負責人出示本授權書及其身分證件。
- 三、國內投標廠商若由代理人出席開標現場，攜帶與標單(兼切結書)相同印章者，應填寫蓋妥本授權書但「授權使用之廠商及負責人印章印文」欄位免蓋章並由該代理人出示本授權書及其身分證件。
- 四、國內或國外投標廠商若由代理人出席開標現場，攜帶「授權使用之廠商名稱及負責人印章」或「授權使用之代理人印章」或由代理人簽名者，應完整填寫蓋妥或簽署本授權書並由代理人出示本授權書及其身分證件參與開標。但以授權使用代理人印章或國外廠商以代理人簽名者，免填「授權使用之廠商名稱及負責人印章」。

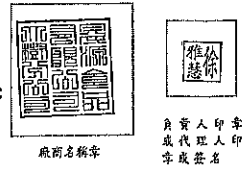
附件[出席證明]

委託代理出席授權書
使用印章或簽署

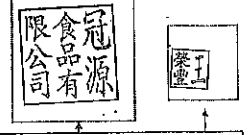
委任人投標「高雄市政府員工消費合作社代辦 年 月學校午餐食材採購」案
茲授權下列 全權 參加開標及行使減價或比減價或議價，其使用印章印文或簽署如下：

一、代理人姓名：**冠源食品有限公司** 身分證字號：**...**

二、授權使用之廠商及負責人印章印文；
或授權使用之代理人印章印文或簽名：



三、委任人：
投標廠商名稱：**冠源食品有限公司**
負責人姓名：**王榮豐**



請注意應與標單(兼切結書)印章印文或簽署相同

注意事項：
委任人之廠商印章及負責人印章，應與標單(兼切結書)印章印文或簽名相同(電子投標者除外)。廠商負責人或代理人於參加減價或比減價或議價時，應依下列規定之一辦理：

- 一、國內或國外投標廠商若由負責人親至開標地點，攜帶與標單(兼切結書)相同印章或親自簽名，該負責人應出示其身份證件，無須填寫、出示本授權書。
- 二、國內投標廠商若由負責人親至開標地點，攜帶「授權使用之廠商名稱及負責人印章」者，應填寫蓋妥本授權書但「代理人姓名」及「身份證字號」乙欄免填寫並由該負責人出示本授權書及其身分證件。
- 三、國內投標廠商若由代理人出席開標現場，攜帶與標單(兼切結書)相同印章者，應填寫蓋妥本授權書但「授權使用之廠商及負責人印章印文」欄位免蓋章並由該代理人出示本授權書及其身分證件。
- 四、國內或國外投標廠商若由代理人出席開標現場，攜帶「授權使用之廠商名稱及負責人印章」或「授權使用之代理人印章」或由代理人簽名者，應完整填寫蓋妥或簽署本授權書並由代理人出示本授權書及其身分證件參與開標。但以授權使用代理人印章或國外廠商以代理人簽名者，免填「授權使用之廠商名稱及負責人印章」。

附件[出席證明]

委託代理出席授權書
使用印章或簽署

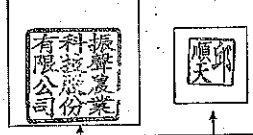
委任人投標「高雄市政府員工消費合作社代辦 111 年 3 月學校午餐食材採購」案
茲授權下列 全權 參加開標及行使減價或比減價或議價，其使用印章印文或簽署如下：

一、代理人姓名：**...** 身分證字號：**...**

二、授權使用之廠商及負責人印章印文；
或授權使用之代理人印章印文或簽名：



三、委任人：
投標廠商名稱：**...**
負責人姓名：**...**



請注意應與標單(兼切結書)印章印文或簽署相同

注意事項：
委任人之廠商印章及負責人印章，應與標單(兼切結書)印章印文或簽名相同(電子投標者除外)。廠商負責人或代理人於參加減價或比減價或議價時，應依下列規定之一辦理：

- 一、國內或國外投標廠商若由負責人親至開標地點，攜帶與標單(兼切結書)相同印章或親自簽名，該負責人應出示其身份證件，無須填寫、出示本授權書。
- 二、國內投標廠商若由負責人親至開標地點，攜帶「授權使用之廠商名稱及負責人印章」者，應填寫蓋妥本授權書但「代理人姓名」及「身份證字號」乙欄免填寫並由該負責人出示本授權書及其身分證件。
- 三、國內投標廠商若由代理人出席開標現場，攜帶與標單(兼切結書)相同印章者，應填寫蓋妥本授權書但「授權使用之廠商及負責人印章印文」欄位免蓋章並由該代理人出示本授權書及其身分證件。
- 四、國內或國外投標廠商若由代理人出席開標現場，攜帶「授權使用之廠商名稱及負責人印章」或「授權使用之代理人印章」或由代理人簽名者，應完整填寫蓋妥或簽署本授權書並由代理人出示本授權書及其身分證件參與開標。但以授權使用代理人印章或國外廠商以代理人簽名者，免填「授權使用之廠商名稱及負責人印章」。

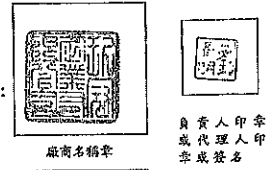
附件[出席證明]

委託代理出席授權書
使用印章或簽署

委任人投標「高雄市政府員工消費合作社代辦 年 月學校午餐食材採購」案
茲授權下列 全權 參加開標及行使減價或比減價或議價，其使用印章印文或簽署如下：

一、代理人姓名：**...** 身分證字號：**...**

二、授權使用之廠商及負責人印章印文；
或授權使用之代理人印章印文或簽名：



三、委任人：
投標廠商名稱：**...**
負責人姓名：**...**



請注意應與標單(兼切結書)印章印文或簽署相同

注意事項：
委任人之廠商印章及負責人印章，應與標單(兼切結書)印章印文或簽名相同(電子投標者除外)。廠商負責人或代理人於參加減價或比減價或議價時，應依下列規定之一辦理：

- 一、國內或國外投標廠商若由負責人親至開標地點，攜帶與標單(兼切結書)相同印章或親自簽名，該負責人應出示其身份證件，無須填寫、出示本授權書。
- 二、國內投標廠商若由負責人親至開標地點，攜帶「授權使用之廠商名稱及負責人印章」者，應填寫蓋妥本授權書但「代理人姓名」及「身份證字號」乙欄免填寫並由該負責人出示本授權書及其身分證件。
- 三、國內投標廠商若由代理人出席開標現場，攜帶與標單(兼切結書)相同印章者，應填寫蓋妥本授權書但「授權使用之廠商及負責人印章印文」欄位免蓋章並由該代理人出示本授權書及其身分證件。
- 四、國內或國外投標廠商若由代理人出席開標現場，攜帶「授權使用之廠商名稱及負責人印章」或「授權使用之代理人印章」或由代理人簽名者，應完整填寫蓋妥或簽署本授權書並由代理人出示本授權書及其身分證件參與開標。但以授權使用代理人印章或國外廠商以代理人簽名者，免填「授權使用之廠商名稱及負責人印章」。

公職人員利益衝突迴避法第14條第2項
公職人員及關係人身分關係揭露表範本

【A. 事前揭露】：本表由公職人員或關係人填寫

(公職人員或其關係人與公職人員服務之機關團體或其監督之機關團體為補助或交易行為前，應主動於申請或採購文件內據實表明其身分關係)

※交易或補助對象屬公職人員或關係人者，請填寫此表。非屬公職人員或關係人者，免填此表。

表1:

參與交易或補助案件名稱：學校午餐食材採購(南北貨類) 案號：F1100501209 (無案號者免填)

本案補助或交易對象係公職人員或其關係人：

公職人員 (勾選此項者，無需填寫表2)

姓名： 服務機關團體： 職稱：

公職人員之關係人 (勾選此項者，請繼續填寫表2)

表2:

公職人員：
姓名：邱子軒 服務機關團體：高雄市政府 職稱：市議員

關係人(屬自然人者)：姓名：
關係人(屬營利事業、非營利之法人或非法人團體)：
名稱：大發冷凍食品(股) 統一編號：22702645 代表人或管理人姓名：張簡正偉

關係人與公職人員關係第3條第1項各款之關係

第1款 公職人員之配偶或共同生活之家屬

第2款 公職人員之二親等以內親屬 稱謂：
 第3款 公職人員或其配偶信託財產之受託人 受託人名稱：

第4款 (請填寫abc欄位)

a. 請勾選關係人係屬下列何者：
 營利事業
 非營利法人
 非法人團體

b. 請勾選係以下何者擔任職務：
 公職人員本人
 公職人員之配偶或共同生活之家屬。姓名：張簡正偉
 公職人員二親等以內親屬。親屬稱謂：(填寫親屬稱謂例如：兒媳、女婿、兄嫂、弟媳、媳婦、妯娌) 姓名：

c. 請勾選擔任職務名稱：
 負責人
 董事
 獨立董事
 監察人
 經理人
 相類似職務：

第5款 經公職人員進用之機要人員 機要人員之服務機關： 職稱：
 第6款 各級民意代表之助理 助理之服務機關： 職稱：

填表人簽名或蓋章：
(填表人屬營利事業、非營利法人或非法人團體者，請一併由該「事業法人團體」及「負責人」蓋章)

備註：
填表日期：111 年 2 月 17 日
此致機關：高雄市政府員工消費合作社

公職人員利益衝突迴避法第14條第2項
公職人員及關係人身分關係揭露表

【B. 事後公開】：本表由機關團體填寫

(於補助或交易行為成立後，該機關團體應逕向其身分關係主動公開；前項公開應利用電信網路或其他方式供公眾線上查詢)

機關團體應主動公開事項：

一、請將本交易或補助案之公職人員利益衝突迴避法第14條第2項公職人員及關係人身分關係揭露表範本【A. 事前揭露】一併公開

二、交易行為表

本案屬公職人員利益衝突迴避法第14條第1項之交易行為

交易機關：高雄市政府員工消費合作社

交易名稱：學校午餐食材採購(南北貨類) 案號：F1100501209-9 (無案號者免填)

交易時間：111/02/17

交易對象：大發冷凍食品股份有限公司

交易金額(新台幣)：1,015,800 元

交易屬第14條第1項但書第1款或第2款：
 第1款：依政府採購法以公告程序或同法第一百零五條辦理之採購。法令依據：政府採購法第20條第1項第1款 (請填寫法令名稱及條次)
 第2款：依法令規定經由公平競爭方式，以公告程序辦理之採購、標售、標租或招標設定用益物權。法令依據： (請填寫法令名稱及條次)

三、補助行為表

本案屬公職人員利益衝突迴避法第14條第1項之補助行為

補助機關：
補助名稱：
補助時間：
補助對象：
補助金額(新台幣)：
補助屬第14條第1項但書第3款：
 第3款：對公職人員之關係人依法令規定以公開公平方式辦理之補助。法令依據： (請填寫法令名稱及條次)
 第3款：對公職人員之關係人禁止其補助反不利於公共利益且經補助法令主管機關核定同意之補助。補助法令依據： (請填寫法令名稱及條次)
核定之補助法令主管機關：
補助法令主管機關之核定文號：
補助法令主管機關核定同意之理由：

備註：

主動公開之機關團體：高雄市政府員工消費合作社
主動公開之日期：110 年 02 月 22 日



111年03月份決標明細表

標單編號	標單類別	招標學校(政府)	得標廠商	標單編號	標單類別	招標學校(政府)	得標廠商	標單編號	標單類別	招標學校(政府)	得標廠商	標單編號	標單類別	招標學校(政府)	得標廠商
0001	豬肉類	楠梓國小	復進	0047	海鮮加工類	四維國小	海鮮達人	0093	海鮮類	獅湖國小	安得利	0139	麵食類	莊敬國小	台灣鴻德
0002	雞肉類	楠梓國小	肯強食品有限	0048	豆製品類	四維國小	源軒貿易有限	0094	蔬菜類	獅湖國小	肯強食品有限	0140	豆製品類	莊敬國小	源軒貿易有限
0003	海鮮類	楠梓國小	戒的魚店	0049	豬肉類	龍華國小	復進	0095	水果類	獅湖國小	高雄市大社聯	0141	有機蔬菜類	莊敬國小	南寮
0004	南北貨類	楠梓國小	樂寶商行	0050	雞肉類	龍華國小	亞成(大陸)公司	0096	南北貨類	獅湖國小	金亮企業行	0142	雞肉類	民衆國小(三民區)	亞成(大陸)公司
0005	加工食品類	楠梓國小	健佑企業行	0051	鴨肉類	龍華國小	振聲(際恆)	0097	加工食品類	獅湖國小	興遠食品有限	0143	鴨肉類	民衆國小(三民區)	振聲(際恆)
0006	乳製品類	楠梓國小	肯強食品有限	0052	牛羊肉類	龍華國小	思牧企業股份	0098	乳製品類	獅湖國小	宇豐南順食品	0144	海鮮類	民衆國小(三民區)	安得利
0007	豆製品類	楠梓國小	好食代食品有	0053	海鮮類	龍華國小	梓官區漁會	0099	豬肉加工類	獅湖國小	家友商行	0145	蔬菜類	民衆國小(三民區)	南寮
0008	乳製品類(牛奶)	楠梓國小	樂峰商行	0054	蔬菜類	龍華國小	梓官區農會	0100	雞肉加工類	獅湖國小	英冠行	0146	水果類	民衆國小(三民區)	溪洲果菜
0009	豬肉類	河濱國小	思牧企業股份	0055	水果類	龍華國小	溪洲果菜	0101	海鮮加工類	獅湖國小	鴻昇食品企業	0147	南北貨類	民衆國小(三民區)	金亮企業行
0010	雞肉類	河濱國小	亞成(大陸)公司	0056	南北貨類	龍華國小	金亮企業行	0102	麵食類	獅湖國小	裕德食品	0148	加工食品類	民衆國小(三民區)	健佑企業行
0011	海鮮類	河濱國小	梓官區漁會	0057	加工食品類	龍華國小	玖冠	0103	豆製品類	獅湖國小	源軒貿易有限	0149	乳製品類	民衆國小(三民區)	肯強食品有限
0012	蔬菜類	河濱國小	梓官區農會	0058	乳製品類	龍華國小	津華食品企	0104	豬肉類	二苓國小	倫榮食品	0150	豬肉加工類	民衆國小(三民區)	薪糖
0013	水果類	河濱國小	溪洲果菜	0059	豬肉加工類	龍華國小	英冠行	0105	雞肉類	二苓國小	亞成(大陸)公司	0151	海鮮加工類	民衆國小(三民區)	英冠行
0014	南北貨類	河濱國小	金亮企業行	0060	海鮮加工類	龍華國小	英冠行	0106	鴨肉類	二苓國小	振聲(際恆)	0152	麵食類	民衆國小(三民區)	裕德食品
0015	加工食品類	河濱國小	興遠食品有	0061	麵食類	龍華國小	杰森(真旺)	0107	海鮮類	二苓國小	安得利	0153	豆製品類	民衆國小(三民區)	薪糖
0016	乳製品類	河濱國小	台慶食品	0062	豆製品類	龍華國小	源軒貿易有限	0108	蔬菜類	二苓國小	梓官區農會	0154	機切水果類	民衆國小(三民區)	生和青果運銷
0017	豬肉加工類	河濱國小	肯強食品企業	0063	有機蔬菜類	龍華國小	復民	0109	水果類	二苓國小	生和青果運銷	0155	冷凍蔬菜類	民衆國小(三民區)	家友商行
0018	雞肉加工類	河濱國小	英冠行	0064	豬肉類	內惟國小	思牧企業股份	0110	南北貨類	二苓國小	樂寶商行	0156	豬肉類	佛公國小	復進
0019	海鮮加工類	河濱國小	鴻昇食品企業	0065	雞肉類	內惟國小	亦盛(際恆)	0111	加工食品類	二苓國小	家友商行	0157	雞肉類	佛公國小	亞成(大陸)公司
0020	麵食類	河濱國小	台灣鴻德	0066	海鮮類	內惟國小	安得利	0112	乳製品類	二苓國小	肯強食品有限	0158	海鮮類	佛公國小	亞成(大陸)公司
0021	豆製品類	河濱國小	好食代食品有	0067	蔬菜類	內惟國小	梓官農場	0113	豬肉加工類	二苓國小	家友商行	0159	蔬菜類	佛公國小	梓官農場
0022	有機蔬菜類	河濱國小	復民	0068	水果類	內惟國小	梓官農場	0114	海鮮加工類	二苓國小	鴻昇食品企業	0160	水果類	佛公國小	梓官農場
0023	豬肉類	莒光國小	思牧企業股份	0069	南北貨類	內惟國小	金亮企業行	0115	麵食類	二苓國小	驛統	0161	南北貨類	佛公國小	樂寶商行
0024	雞肉類	莒光國小	亞成(大陸)公司	0070	加工食品類	內惟國小	玖冠	0116	豆製品類	二苓國小	源軒貿易有限	0162	加工食品類	佛公國小	健佑企業行
0025	鴨肉類	莒光國小	振聲(際恆)	0071	乳製品類	內惟國小	肯強食品有限	0117	豬肉類	荖洲國小	復進	0163	乳製品類	佛公國小	肯強食品有限
0026	海鮮類	莒光國小	戒的魚店	0072	豬肉加工類	內惟國小	玖冠	0118	雞肉類	荖洲國小	亞成(大陸)公司	0164	雞肉加工類	佛公國小	英冠行
0027	蔬菜類	莒光國小	梓官區農會	0073	雞肉加工類	內惟國小	玖冠	0119	鴨肉類	荖洲國小	振聲(際恆)	0165	海鮮加工類	佛公國小	英冠行
0028	水果類	莒光國小	梓官農場	0074	海鮮加工類	內惟國小	安得利	0120	海鮮類	荖洲國小	戒的魚店	0166	麵食類	佛公國小	台灣鴻德
0029	南北貨類	莒光國小	樂寶商行	0075	麵食類	內惟國小	杰森(真旺)	0121	蔬菜類	荖洲國小	御之味	0167	豆製品類	佛公國小	英冠行
0030	加工食品類	莒光國小	家友商行	0076	豆製品類	內惟國小	源軒貿易有限	0122	水果類	荖洲國小	溪洲果菜	0168	豬肉類	愛群國小	復進
0031	乳製品類	莒光國小	肯強食品有限	0077	機切水果類	內惟國小	溪洲果菜	0123	南北貨類	荖洲國小	金亮企業行	0169	雞肉類	愛群國小	友宏(德銘)行
0032	豬肉加工類	莒光國小	家友商行	0078	豬肉類	信義國小	思牧企業股份	0124	加工食品類	荖洲國小	海鮮達人	0170	鴨肉類	愛群國小	振聲(際恆)
0033	海鮮加工類	莒光國小	海鮮達人	0079	雞肉類	信義國小	亞成(大陸)公司	0125	乳製品類	荖洲國小	宇豐南順食品	0171	海鮮類	愛群國小	戒的魚店
0034	麵食類	莒光國小	台灣鴻德	0080	海鮮類	信義國小	安得利	0126	麵食類	荖洲國小	台灣鴻德	0172	蔬菜類	愛群國小	高雄市大社聯
0035	豆製品類	莒光國小	源軒貿易有限	0081	蔬菜類	信義國小	御之味	0127	豆製品類	荖洲國小	源軒貿易有限	0173	水果類	愛群國小	溪洲果菜
0036	有機蔬菜類	莒光國小	永豐農產	0082	水果類	信義國小	溪洲果菜	0128	豬肉類	莊敬國小	思牧企業股份	0174	南北貨類	愛群國小	樂寶商行
0037	機切水果類	莒光國小	溪洲果菜	0083	南北貨類	信義國小	金亮企業行	0129	雞肉類	莊敬國小	友宏(德銘)行	0175	加工食品類	愛群國小	健佑企業行
0038	豬肉類	四維國小	復進	0084	加工食品類	信義國小	玖冠	0130	鴨肉類	莊敬國小	振聲(際恆)	0176	乳製品類	愛群國小	肯強食品有限
0039	雞肉類	四維國小	亞成(大陸)公司	0085	乳製品類	信義國小	肯強食品有限	0131	海鮮類	莊敬國小	戒的魚店	0177	豬肉加工類	愛群國小	英冠行
0040	海鮮類	四維國小	安得利	0086	豬肉加工類	信義國小	英冠行	0132	蔬菜類	莊敬國小	南寮	0178	海鮮加工類	愛群國小	海鮮達人
0041	蔬菜類	四維國小	橋頭果菜	0087	海鮮加工類	信義國小	海鮮達人	0133	水果類	莊敬國小	溪洲果菜	0179	麵食類	愛群國小	裕德食品
0042	水果類	四維國小	溪洲果菜	0088	麵食類	信義國小	台灣鴻德	0134	南北貨類	莊敬國小	金亮企業行	0180	豆製品類	愛群國小	純正豆富
0043	南北貨類	四維國小	玖冠	0089	豆製品類	信義國小	源軒貿易有限	0135	加工食品類	莊敬國小	家友商行	0181	冷凍蔬菜類	愛群國小	英冠行
0044	加工食品類	四維國小	玖冠	0090	有機蔬菜類	信義國小	南寮	0136	乳製品類	莊敬國小	肯強食品有限	0182	豬肉類	獅甲國小	思牧企業股份
0045	乳製品類	四維國小	台慶食品	0091	豬肉類	獅湖國小	復進	0137	豬肉加工類	莊敬國小	英冠行	0183	雞肉類	獅甲國小	亞成(大陸)公司
0046	豬肉加工類	四維國小	薪糖	0092	雞肉類	獅湖國小	源軒貿易有限	0138	海鮮加工類	莊敬國小	英冠行	0184	海鮮類	獅甲國小	亞成(大陸)公司

111年03月份決標明細表

標單編號	標單類別	招標單位(行政區)	得標廠商	標單編號	標單類別	招標單位(行政區)	得標廠商	標單編號	標單類別	招標單位(行政區)	得標廠商	標單編號	標單類別	招標單位(行政區)	得標廠商
0185	蔬菜類	獅甲國小	梓官農場	0231	水果類	左營國小	橋頭果菜	0277	海鮮類	瑞豐國小	亞聯(食得寶)	0323	海鮮類	梓官區農會	安得利
0186	水果類	獅甲國小	梓官農場	0232	南北貨類	左營國小	樂寶商行	0278	蔬菜類	瑞豐國小	鳳山果菜	0324	蔬菜類	梓官區農會	梓官區農會
0187	南北貨類	獅甲國小	樂寶商行	0233	加工食品類	左營國小	家友商行	0279	水果類	瑞豐國小	溪洲果菜	0325	水果類	梓官區農會	溪洲果菜
0188	加工食品類	獅甲國小	家友商行	0234	乳製品類	左營國小	肯雅食品有限	0280	南北貨類	瑞豐國小	樂寶商行	0326	南北貨類	梓官區農會	樂寶商行
0189	乳製品類	獅甲國小	肯雅食品有限	0235	海鮮加工類	左營國小	海鮮達人	0281	加工食品類	瑞豐國小	大塘	0327	加工食品類	梓官區農會	家友商行
0190	豬肉加工類	獅甲國小	家友商行	0236	麵食類	左營國小	台灣鴻德	0282	乳製品類	瑞豐國小	光華生技股份	0328	乳製品類	梓官區農會	國信
0191	雞肉加工類	獅甲國小	英冠行	0237	豆製品類	左營國小	好食代食品有	0283	麵食類	瑞豐國小	杰森(真旺)	0329	豬肉加工類	梓官區農會	英冠行
0192	海鮮加工類	獅甲國小	英冠行	0238	豬肉類	加昌國小	復進	0284	豆製品類	瑞豐國小	薪糖	0330	雞肉加工類	梓官區農會	廣味
0193	麵食類	獅甲國小	驛統	0239	雞肉類	加昌國小	肯雅食品有限	0285	有機蔬菜類	瑞豐國小	南寮	0331	海鮮加工類	梓官區農會	英冠行
0194	豆製品類	獅甲國小	新軒貿易有限	0240	鴨肉類	加昌國小	振聲(際恆)	0286	冷凍蔬菜類	瑞豐國小	薪糖	0332	麵食類	梓官區農會	驛統
0195	豬肉類	大同國小	復進	0241	海鮮類	加昌國小	安得利	0287	豬肉類	漢民國小	厚牧企業股份	0333	豆製品類	梓官區農會	新軒貿易有限
0196	雞肉類	大同國小	友宏(億銘行)	0242	蔬菜類	加昌國小	梓官區農會	0288	雞肉類	漢民國小	亦盛(際恆)	0334	豬肉類	新興國小(新興區)	錦榮食品
0197	海鮮類	大同國小	亞聯(食得寶)	0243	水果類	加昌國小	溪洲果菜	0289	海鮮類	漢民國小	安得利	0335	雞肉類	新興國小(新興區)	亞聯(食得寶)
0198	蔬菜類	大同國小	海方食品企業	0244	南北貨類	加昌國小	金元企業行	0290	蔬菜類	漢民國小	南寮	0336	海鮮類	新興國小(新興區)	亞聯(食得寶)
0199	水果類	大同國小	溪洲果菜	0245	加工食品類	加昌國小	家友商行	0291	水果類	漢民國小	青果高雄	0337	蔬菜類	新興國小(新興區)	梓官區農會
0200	南北貨類	大同國小	樂寶商行	0246	乳製品類	加昌國小	台慶食品	0292	南北貨類	漢民國小	樂寶商行	0338	水果類	新興國小(新興區)	橋頭果菜
0201	加工食品類	大同國小	廣達食品有限	0247	海鮮加工類	加昌國小	英冠行	0293	冰塊(糖包類)	漢民國小	英冠行	0339	南北貨類	新興國小(新興區)	金元企業行
0202	乳製品類	大同國小	肯雅食品有限	0248	麵食類	加昌國小	台灣鴻德	0294	加工食品類	漢民國小	廣達食品有	0340	加工食品類	新興國小(新興區)	廣達食品有
0203	雞肉加工類	大同國小	英冠行	0249	豆製品類	加昌國小	好食代食品有	0295	乳製品類	漢民國小	肯雅食品有限	0341	乳製品類	新興國小(新興區)	日舞企業行
0204	雞肉加工類	大同國小	英冠行	0250	有機蔬菜類	加昌國小	復民	0296	麵食類	漢民國小	驛統	0342	海鮮加工類	新興國小(新興區)	廣達食品有
0205	海鮮加工類	大同國小	海方食品企業	0251	冷凍蔬菜類	加昌國小	英冠行	0297	豆製品類	漢民國小	新軒貿易有限	0343	麵食類	新興國小(新興區)	杰森(真旺)
0206	麵食類	大同國小	台灣鴻德	0252	豬肉類	楠梓特殊學校	復進	0298	有機蔬菜類	漢民國小	台灣阿甘有限	0344	豬肉類	正興國小	復進
0207	豆製品類	大同國小	好食代食品有	0253	雞肉類	楠梓特殊學校	亦盛(際恆)	0299	豬肉類	中正國小(苓雅區)	立大(福鼎)廣告	0345	雞肉類	正興國小	亞聯(食得寶)
0208	雞肉類	鼎金國小	友宏(億銘行)	0254	海鮮類	楠梓特殊學校	梓官區農會	0300	雞肉類	中正國小(苓雅區)	友宏(億銘行)	0346	海鮮類	正興國小	戒的魚店
0209	海鮮類	鼎金國小	戒的魚店	0255	蔬菜類	楠梓特殊學校	芳佳香食品有	0301	海鮮類	中正國小(苓雅區)	戒的魚店	0347	蔬菜類	正興國小	御之味
0210	蔬菜類	鼎金國小	御之味	0256	水果類	楠梓特殊學校	台南仁壽青果	0302	蔬菜類	中正國小(苓雅區)	高雄市大社聯	0348	水果類	正興國小	溪洲果菜
0211	水果類	鼎金國小	溪洲果菜	0257	南北貨類	楠梓特殊學校	金元企業行	0303	水果類	中正國小(苓雅區)	冠柏青果	0349	南北貨類	正興國小	樂寶商行
0212	南北貨類	鼎金國小	金元企業行	0258	加工食品類	楠梓特殊學校	家友商行	0304	南北貨類	中正國小(苓雅區)	樂寶商行	0350	加工食品類	正興國小	海鮮達人
0213	加工食品類	鼎金國小	海鮮達人	0259	乳製品類	楠梓特殊學校	日舞企業行	0305	加工食品類	中正國小(苓雅區)	大塘	0351	乳製品類	正興國小	手豐冷凍食品
0214	乳製品類	鼎金國小	台慶食品	0260	麵食類	楠梓特殊學校	杰森(真旺)	0306	乳製品類	中正國小(苓雅區)	台慶食品	0352	麵食類	正興國小	驛統
0215	麵食類	鼎金國小	台灣鴻德	0261	豆製品類	楠梓特殊學校	好食代食品有	0307	麵食類	中正國小(苓雅區)	驛統	0353	豆製品類	正興國小	亞聯(食得寶)
0216	豆製品類	鼎金國小	薪糖	0262	有機蔬菜類	楠梓特殊學校	復民	0308	豬肉類	東光國小	復進	0354	雞肉類	明正國小	友宏(億銘行)
0217	豬肉類	九如國小	復進	0263	豬肉類	福東國小	立大(福鼎)廣告	0309	雞肉類	東光國小	廣雅食品有限	0355	海鮮類	明正國小	亞聯(食得寶)
0218	雞肉類	九如國小	亞聯(食得寶)	0264	雞肉類	福東國小	亞聯(食得寶)	0310	海鮮類	東光國小	安得利	0356	蔬菜類	明正國小	鳳山果菜
0219	海鮮類	九如國小	安得利	0265	蔬菜類	福東國小	御之味	0311	蔬菜類	東光國小	芳佳香食品有	0357	水果類	明正國小	溪洲果菜
0220	蔬菜類	九如國小	橋頭果菜	0266	水果類	福東國小	高雄市大社聯	0312	水果類	東光國小	青果高雄	0358	南北貨類	明正國小	鑫宏昌行
0221	水果類	九如國小	台南仁壽青果	0267	南北貨類	福東國小	金元企業行	0313	南北貨類	東光國小	樂寶商行	0359	加工食品類	明正國小	健佑企業行
0222	南北貨類	九如國小	金元企業行	0268	冰塊(糖包類)	福東國小	日舞企業行	0314	加工食品類	東光國小	廣達食品有	0360	乳製品類	明正國小	肯雅食品有限
0223	加工食品類	九如國小	家友商行	0269	加工食品類	福東國小	健佑企業行	0315	乳製品類	東光國小	日舞企業行	0361	海鮮加工類	明正國小	海方食品企業
0224	乳製品類	九如國小	肯雅食品有限	0270	乳製品類	福東國小	國信	0316	豬肉加工類	東光國小	海方食品企業	0362	豆製品類	明正國小	好食代食品有
0225	麵食類	九如國小	驛統	0271	雞肉加工類	福東國小	英冠行	0317	海鮮加工類	東光國小	英冠行	0363	豬肉類	陽明國小	立大(福鼎)廣告
0226	豆製品類	九如國小	新軒貿易有限	0272	雞肉加工類	福東國小	英冠行	0318	麵食類	東光國小	驛統	0364	雞肉類	陽明國小	亞聯(食得寶)
0227	豬肉類	左營國小	厚牧企業股份	0273	海鮮加工類	福東國小	安得利	0319	豆製品類	東光國小	薪糖	0365	海鮮類	陽明國小	安得利
0228	雞肉類	左營國小	廣雅食品有限	0274	麵食類	福東國小	裕德食品	0320	冷凍蔬菜類	東光國小	英冠行	0366	蔬菜類	陽明國小	高雄市大社聯
0229	海鮮類	左營國小	安得利	0275	豆製品類	福東國小	英冠行	0321	豬肉類	東光國小	厚牧企業股份	0367	水果類	陽明國小	橋頭果菜
0230	蔬菜類	左營國小	梓官區農會	0276	雞肉類	瑞豐國小	亞聯(食得寶)	0322	雞肉類	東光國小	友宏(億銘行)	0368	南北貨類	陽明國小	金元企業行

111年03月份決標明細表

標單編號	標單類別	得標廠(行)商	得標廠商	標單編號	標單類別	得標廠(行)商	得標廠商	標單編號	標單類別	得標廠(行)商	得標廠商	標單編號	標單類別	得標廠(行)商	得標廠商
0369	加工食品類	陽明國小	英德食品有	0415	乳製品類	太平國小	肯雅食品有限	0461	海鮮加工類	英明國中	海鮮達人	0507	豬肉類	鳳山國中	復進
0370	乳製品類	陽明國小	肯雅食品有限	0416	豬肉加工類	太平國小	鴻昇食品企業	0462	麵食類	英明國中	台灣鴻德	0508	雞肉類	鳳山國中	亞聯大興公司
0371	海鮮加工類	陽明國小	英冠行	0417	雞肉加工類	太平國小	英冠行	0463	豆製品類	英明國中	薪糖	0509	鴨肉類	鳳山國中	振聲(際隆)
0372	麵食類	陽明國小	裕德食品	0418	海鮮加工類	太平國小	英冠行	0464	有機蔬菜類	英明國中	復民	0510	海鮮類	鳳山國中	安得利
0373	豆製品類	陽明國小	祥食代食品有	0419	麵食類	太平國小	驛統	0465	豬肉類	光華國中	復進	0511	蔬菜類	鳳山國中	高維市大社聯
0374	豬肉類	新民國小	立大(南興)廣育	0420	豆製品類	太平國小	祥食代食品有	0466	雞肉類	光華國中	友宏(源裕行)	0512	水果類	鳳山國中	梓官農場
0375	雞肉類	新民國小	亞聯大興公司	0421	有機蔬菜類	太平國小	南寮	0467	海鮮類	光華國中	戒的魚店	0513	南北貨類	鳳山國中	榮寶商行
0376	蔬菜類	新民國小	高維市大社聯	0422	豬肉類	瑞祥國小	復進	0468	蔬菜類	光華國中	御之味	0514	加工食品類	鳳山國中	維怡企業行
0377	水果類	新民國小	溪洲果菜	0423	雞肉類	瑞祥國小	鴻昇食品有限	0469	水果類	光華國中	冠柏青果	0515	乳製品類	鳳山國中	光泉生技股份
0378	南北貨類	新民國小	樂寶商行	0424	海鮮類	瑞祥國小	安得利	0470	南北貨類	光華國中	金亮企業行	0516	豬肉加工類	鳳山國中	英冠行
0379	加工食品類	新民國小	家友商行	0425	蔬菜類	瑞祥國小	御之味	0471	加工食品類	光華國中	海鮮達人	0517	雞肉加工類	鳳山國中	英冠行
0380	乳製品類	新民國小	肯雅食品有限	0426	水果類	瑞祥國小	青果高雄	0472	乳製品類	光華國中	台慶食品	0518	海鮮加工類	鳳山國中	英冠行
0381	麵食類	新民國小	台灣鴻德	0427	南北貨類	瑞祥國小	樂寶商行	0473	雞肉加工類	光華國中	薪糖	0519	麵食類	鳳山國中	驛統
0382	豆製品類	新民國小	亞聯貿易有限	0428	加工食品類	瑞祥國小	亞聯食品有	0474	麵食類	光華國中	裕德食品	0520	豆製品類	鳳山國中	英冠行
0383	豬肉類	小港國小	恩牧企業股份	0429	乳製品類	瑞祥國小	光泉生技股份	0475	豆製品類	光華國中	亞聯貿易有限	0521	冷凍蔬菜類	鳳山國中	英冠行
0384	雞肉類	小港國小	亞聯大興公司	0430	豬肉加工類	瑞祥國小	鴻昇食品企業	0476	冷凍蔬菜類	光華國中	英冠行	0522	豬肉類	大寮國中	恩牧企業股份
0385	海鮮類	小港國小	亞聯(食得寶)	0431	雞肉加工類	瑞祥國小	英冠行	0477	乳製品類(中標)	光華國中	榮峰商行	0523	雞肉類	大寮國中	亞聯大興公司
0386	蔬菜類	小港國小	高維市大社聯	0432	麵食類	瑞祥國小	台灣鴻德	0478	雞肉類	興仁國中	亞聯大興公司	0524	海鮮類	大寮國中	戒的魚店
0387	水果類	小港國小	梓官農場	0433	豆製品類	瑞祥國小	亞聯貿易有限	0479	海鮮類	興仁國中	亞聯(食得寶)	0525	蔬菜類	大寮國中	南方食品企業
0388	南北貨類	小港國小	樂寶商行	0434	豬肉類	三民國小	立大(南興)廣育	0480	蔬菜類	興仁國中	梓官農場	0526	南北貨類	大寮國中	大發冷凍食品
0389	加工食品類	小港國小	廣達食品有	0435	雞肉類	三民國小	亞聯大興公司	0481	水果類	興仁國中	梓官農場	0527	加工食品類	大寮國中	維怡企業行
0390	乳製品類	小港國小	肯雅食品有限	0436	海鮮類	三民國小	梓官區漁會	0482	南北貨類	興仁國中	樂寶商行	0528	乳製品類	大寮國中	日舜企業行
0391	雞肉加工類	小港國小	英冠行	0437	蔬菜類	三民國小	南寮	0483	加工食品類	興仁國中	大塘	0529	豬肉加工類	大寮國中	鴻昇食品企業
0392	海鮮加工類	小港國小	英冠行	0438	水果類	三民國小	溪洲果菜	0484	乳製品類	興仁國中	肯雅食品有限	0530	海鮮加工類	大寮國中	海鮮達人
0393	麵食類	小港國小	驛統	0439	南北貨類	三民國小	金亮企業行	0485	豆製品類	興仁國中	薪糖	0531	麵食類	大寮國中	驛統
0394	豆製品類	小港國小	祥食代食品有	0440	加工食品類	三民國小	海鮮達人	0486	豬肉類	右昌國中	恩牧企業股份	0532	豆製品類	大寮國中	祥食代食品有
0395	豬肉類	楠陽國小	復進	0441	乳製品類	三民國小	肯雅食品有限	0487	雞肉類	右昌國中	亞聯大興公司	0533	有機蔬菜類	大寮國中	綠色大地有機
0396	雞肉類	楠陽國小	亞聯食品有限	0442	麵食類	三民國小	驛統	0488	海鮮類	右昌國中	梓官區漁會	0534	豬肉類	文德國小	立大(南興)廣育
0397	海鮮類	楠陽國小	梓官區漁會	0443	豆製品類	三民國小	薪糖	0489	蔬菜類	右昌國中	復民	0535	雞肉類	文德國小	亞聯大興公司
0398	蔬菜類	楠陽國小	南寮	0444	豬肉類	鼓山國小(鼓山區)	復進	0490	水果類	右昌國中	復民	0536	海鮮類	文德國小	亞聯(食得寶)
0399	水果類	楠陽國小	溪洲果菜	0445	雞肉類	鼓山國小(鼓山區)	亞聯大興公司	0491	南北貨類	右昌國中	金亮企業行	0537	蔬菜類	文德國小	南方食品企業
0400	南北貨類	楠陽國小	金亮企業行	0446	鴨肉類	鼓山國小(鼓山區)	振聲(際隆)	0492	加工食品類	右昌國中	維怡企業行	0538	水果類	文德國小	梓官農場
0401	冰塊(麵包類)	楠陽國小	日舜企業行	0447	蔬菜類	鼓山國小(鼓山區)	橋頭果菜	0493	乳製品類	右昌國中	台慶食品	0539	南北貨類	文德國小	鑫宏昌行
0402	加工食品類	楠陽國小	廣達食品有	0448	水果類	鼓山國小(鼓山區)	溪洲果菜	0494	豬肉加工類	右昌國中	鴻昇食品企業	0540	冰塊(麵包類)	文德國小	日舜企業行
0403	乳製品類	楠陽國小	日舜企業行	0449	乳製品類	鼓山國小(鼓山區)	光泉生技股份	0495	海鮮加工類	右昌國中	鴻昇食品企業	0541	加工食品類	文德國小	大塘
0404	雞肉加工類	楠陽國小	鴻昇食品企業	0450	麵食類	鼓山國小(鼓山區)	台灣鴻德	0496	麵食類	右昌國中	台灣鴻德	0542	乳製品類	文德國小	日舜企業行
0405	海鮮加工類	楠陽國小	英冠行	0451	豆製品類	鼓山國小(鼓山區)	英冠行	0497	豆製品類	右昌國中	亞聯貿易有限	0543	麵食類	文德國小	台灣鴻德
0406	麵食類	楠陽國小	裕德食品	0452	豬肉類	英明國中	復進	0498	豬肉類	鳳西國中	復進	0544	豆製品類	文德國小	薪糖
0407	豆製品類	楠陽國小	亞聯貿易有限	0453	雞肉類	英明國中	亞聯大興公司	0499	雞肉類	鳳西國中	玩樂食品有限	0545	有機蔬菜類	文德國小	綠色大地有機
0408	豬肉類	太平國小	立大(南興)廣育	0454	海鮮類	英明國中	梓官區漁會	0500	南北貨類	鳳西國中	大發冷凍食品	0546	冷凍蔬菜類	文德國小	英冠行
0409	雞肉類	太平國小	瑞祥食品有限	0455	蔬菜類	英明國中	梓官農場	0501	豬肉類	大寮國小	恩牧企業股份	0547	豬肉類	中正國小(鳳山區)	恩牧企業股份
0410	海鮮類	太平國小	安得利	0456	水果類	英明國中	梓官農場	0502	雞肉類	大寮國小	亞聯大興公司	0548	雞肉類	中正國小(鳳山區)	亞聯大興公司
0411	蔬菜類	太平國小	南寮	0457	南北貨類	英明國中	金亮企業行	0503	海鮮類	大寮國小	亞聯(食得寶)	0549	海鮮類	中正國小(鳳山區)	戒的魚店
0412	水果類	太平國小	橋頭果菜	0458	加工食品類	英明國中	大塘	0504	加工食品類	大寮國小	廣達食品有	0550	蔬菜類	中正國小(鳳山區)	南方食品企業
0413	南北貨類	太平國小	大發冷凍食品	0459	乳製品類	英明國中	肯雅食品有限	0505	豬肉加工類	大寮國小	英冠行	0551	南北貨類	中正國小(鳳山區)	鑫宏昌行
0414	加工食品類	太平國小	廣達食品有	0460	豬肉加工類	英明國中	薪糖	0506	雞肉加工類	大寮國小	鴻昇食品企業	0552	加工食品類	中正國小(鳳山區)	海鮮達人

111年03月份決標明細表

標單編號	標單類別	招標學校(行政區)	得標廠商	標單編號	標單類別	招標學校(行政區)	得標廠商	標單編號	標單類別	招標學校(行政區)	得標廠商	標單編號	標單類別	招標學校(行政區)	得標廠商
0553	乳製品類	中正國小(鳳山區)	光榮生技農產	0599	雞肉類	鎮北國小	亞和(大樹分公司)	0645	豬肉類	中庄國小	峰榮食品	0691	加工食品類	前峰國小	興達食品有
0554	雞肉加工類	中正國小(鳳山區)	薪糖	0600	鴨肉類	鎮北國小	振聲(蔴恆)	0646	雞肉類	中庄國小	亞和(大樹分公司)	0692	乳製品類	前峰國小	日舜企業行
0555	麵食類	中正國小(鳳山區)	台灣鴻德	0601	海鮮類	鎮北國小	戎的魚店	0647	海鮮類	中庄國小	戎的魚店	0693	麵食類	前峰國小	裕德食品
0556	豆製品類	中正國小(鳳山區)	英冠行	0602	蔬菜類	鎮北國小	高雄市大社聯	0648	蔬菜類	中庄國小	廣業	0694	豆製品類	前峰國小	協軒貿易有限
0557	有機蔬菜類	中正國小(鳳山區)	復民	0603	水果類	鎮北國小	台南仁德育果	0649	水果類	中庄國小	大漢農產	0695	有機蔬菜類	前峰國小	復民
0558	豬肉類	青年國中	立大(瑞興農畜)	0604	南北貨類	鎮北國小	鑫宏昌行	0650	南北貨類	中庄國小	鑫宏昌行	0696	豬肉類	大華國小	亞和(大樹分公司)
0559	雞肉類	青年國中	亞和(大樹分公司)	0605	加工食品類	鎮北國小	興達食品有	0651	加工食品類	中庄國小	大塘	0697	雞肉類	大華國小	亞和(大樹分公司)
0560	海鮮類	青年國中	安得利	0606	乳製品類	鎮北國小	日舜企業行	0652	乳製品類	中庄國小	日舜企業行	0698	蔬菜類	大華國小	高雄市大社聯
0561	蔬菜類	青年國中	鳳山果菜	0607	豬肉加工類	鎮北國小	鴻昇食品企業	0653	豬肉加工類	中庄國小	鴻昇食品企業	0699	水果類	大華國小	台南仁德育果
0562	水果類	青年國中	大漢農產	0608	海鮮加工類	鎮北國小	鴻昇食品企業	0654	海鮮加工類	中庄國小	英冠行	0700	南北貨類	大華國小	樂寶商行
0563	南北貨類	青年國中	金榮企業行	0609	麵食類	鎮北國小	驛統	0655	麵食類	中庄國小	杰森(真旺)	0701	加工食品類	大華國小	興達食品有
0564	加工食品類	青年國中	健怡企業行	0610	豆製品類	鎮北國小	薪糖	0656	豆製品類	中庄國小	薪糖	0702	乳製品類	大華國小	日舜企業行
0565	乳製品類	青年國中	日舜企業行	0611	雞肉類	永芳國小	國特食品有限	0657	豬肉類	竹圍國小	復進	0703	豬肉加工類	大華國小	鴻昇食品企業
0566	豬肉加工類	青年國中	英冠行	0612	鴨肉類	永芳國小	振聲(蔴恆)	0658	雞肉類	竹圍國小	亞和(大樹分公司)	0704	海鮮加工類	大華國小	英冠行
0567	海鮮加工類	青年國中	英冠行	0613	海鮮類	永芳國小	戎的魚店	0659	鴨肉類	竹圍國小	振聲(蔴恆)	0705	麵食類	大華國小	裕德食品
0568	麵食類	青年國中	杰森(真旺)	0614	蔬菜類	永芳國小	海方食品企業	0660	海鮮類	竹圍國小	梓官區漁會	0706	豆製品類	大華國小	好食代食品有
0569	豆製品類	青年國中	英冠行	0615	水果類	永芳國小	大漢農產	0661	蔬菜類	竹圍國小	復民	0707	豬肉類	南成國小	立大(瑞興農畜)
0570	冷凍蔬菜類	青年國中	英冠行	0616	南北貨類	永芳國小	大漢冷凍食品	0662	水果類	竹圍國小	復民	0708	雞肉類	南成國小	亞和(大樹分公司)
0571	豬肉類	仁武高中	立大(瑞興農畜)	0617	加工食品類	永芳國小	健怡企業行	0663	南北貨類	竹圍國小	樂寶商行	0709	海鮮類	南成國小	戎的魚店
0572	雞肉類	仁武高中	亞和(大樹分公司)	0618	乳製品類	永芳國小	日舜企業行	0664	加工食品類	竹圍國小	健怡企業行	0710	蔬菜類	南成國小	南寮
0573	海鮮類	仁武高中	梓官區漁會	0619	豬肉加工類	永芳國小	薪糖	0665	乳製品類	竹圍國小	日舜企業行	0711	南北貨類	南成國小	玖冠
0574	蔬菜類	仁武高中	梓官區農會	0620	雞肉加工類	永芳國小	英冠行	0666	豬肉加工類	竹圍國小	英冠行	0712	冰塊類(包類)	南成國小	玖冠
0575	南北貨類	仁武高中	金榮企業行	0621	海鮮加工類	永芳國小	英冠行	0667	雞肉加工類	竹圍國小	英冠行	0713	加工食品類	南成國小	玖冠
0576	加工食品類	仁武高中	興達食品有	0622	麵食類	永芳國小	驛統	0668	海鮮加工類	竹圍國小	英冠行	0714	乳製品類	南成國小	日舜企業行
0577	乳製品類	仁武高中	日舜企業行	0623	豆製品類	永芳國小	英冠行	0669	麵食類	竹圍國小	裕德食品	0715	豬肉加工類	南成國小	英冠行
0578	麵食類	仁武高中	杰森(真旺)	0624	有機蔬菜類	永芳國小	綠色大地有機	0670	豆製品類	竹圍國小	協軒貿易有限	0716	海鮮加工類	南成國小	玖冠
0579	豆製品類	仁武高中	好食代食品有	0625	豬肉類	觀音國小	亞和(大樹分公司)	0671	有機蔬菜類	竹圍國小	復民	0717	麵食類	南成國小	杰森(真旺)
0580	有機蔬菜類	仁武高中	復民	0626	雞肉類	觀音國小	友宏(盈銘行)	0672	冷凍蔬菜類	竹圍國小	英冠行	0718	豆製品類	南成國小	好食代食品有
0581	雞肉類	大灣國中	亞和(大樹分公司)	0627	鴨肉類	觀音國小	振聲(蔴恆)	0673	豬肉類	山頂國小	峰榮食品	0719	豬肉類	八卦國小	立大(瑞興農畜)
0582	鴨肉類	大灣國中	振聲(蔴恆)	0628	海鮮類	觀音國小	戎的魚店	0674	雞肉類	山頂國小	亞和(大樹分公司)	0720	雞肉類	八卦國小	瑞軒食品有限
0583	海鮮類	大灣國中	亞和(大樹分公司)	0629	蔬菜類	觀音國小	高雄市大社聯	0675	鴨肉類	山頂國小	振聲(蔴恆)	0721	鴨肉類	八卦國小	振聲(蔴恆)
0584	蔬菜類	大灣國中	梓官區農會	0630	水果類	觀音國小	復民	0676	海鮮類	山頂國小	安得利	0722	海鮮類	八卦國小	戎的魚店
0585	南北貨類	大灣國中	樂寶商行	0631	南北貨類	觀音國小	樂寶商行	0677	蔬菜類	山頂國小	海方食品企業	0723	南北貨類	八卦國小	樂寶商行
0586	加工食品類	大灣國中	大塘	0632	加工食品類	觀音國小	興達食品有	0678	水果類	山頂國小	大漢農產	0724	加工食品類	八卦國小	興達食品有
0587	麵食類	大灣國中	驛統	0633	乳製品類	觀音國小	日舜企業行	0679	南北貨類	山頂國小	鑫宏昌行	0725	麵食類	八卦國小	杰森(真旺)
0588	豆製品類	大灣國中	薪糖	0634	豬肉加工類	觀音國小	鴻昇食品企業	0680	加工食品類	山頂國小	家友商行	0726	豆製品類	八卦國小	好食代食品有
0589	豬肉類	鳳西國小	復進	0635	海鮮加工類	觀音國小	海鮮達人	0681	乳製品類	山頂國小	日舜企業行	0727	豬肉類	福誠高中	立大(瑞興農畜)
0590	雞肉類	鳳西國小	亞和(大樹分公司)	0636	麵食類	觀音國小	驛統	0682	麵食類	山頂國小	杰森(真旺)	0728	雞肉類	福誠高中	亞和(大樹分公司)
0591	南北貨類	鳳西國小	鑫宏昌行	0637	豆製品類	觀音國小	好食代食品有	0683	豆製品類	山頂國小	薪糖	0729	海鮮類	福誠高中	亞和(大樹分公司)
0592	加工食品類	鳳西國小	家友商行	0638	豬肉類	仁美國小	復進	0684	有機蔬菜類	山頂國小	海方食品企業	0730	蔬菜類	福誠高中	橋頭果菜
0593	乳製品類	鳳西國小	日舜企業行	0639	雞肉類	仁美國小	亞和(大樹分公司)	0685	豬肉類	前峰國小	復進	0731	水果類	福誠高中	生和育果農產
0594	豬肉加工類	鳳西國小	鴻昇食品企業	0640	蔬菜類	仁美國小	廣業	0686	雞肉類	前峰國小	亞和(大樹分公司)	0732	南北貨類	福誠高中	鑫宏昌行
0595	海鮮加工類	鳳西國小	鴻昇食品企業	0641	南北貨類	仁美國小	樂寶商行	0687	海鮮類	前峰國小	梓官區漁會	0733	加工食品類	福誠高中	健怡企業行
0596	麵食類	鳳西國小	驛統	0642	加工食品類	仁美國小	興達食品有	0688	蔬菜類	前峰國小	復民	0734	豬肉加工類	福誠高中	英冠行
0597	豆製品類	鳳西國小	薪糖	0643	海鮮加工類	仁美國小	海鮮達人	0689	水果類	前峰國小	台南仁德育果	0735	豬肉加工類	福誠高中	鴻昇食品企業
0598	豬肉類	鎮北國小	立大(瑞興農畜)	0644	麵食類	仁美國小	杰森(真旺)	0690	南北貨類	前峰國小	樂寶商行	0736	海鮮加工類	福誠高中	鴻昇食品企業

111年03月份決標明細表

標單編號	標單類別	招標學校(行政區)	得標廠商	標單編號	標單類別	招標學校(行政區)	得標廠商	標單編號	標單類別	招標學校(行政區)	得標廠商	標單編號	標單類別	招標學校(行政區)	得標廠商
0737	麵食類	福誠高中	驛統	0783	豬肉類	壽天國小	峰樂食品	0829	豆製品類	溪寮國小	薪糖	0875	豬肉類	鳳甲國中	立大(瑞興農畜)
0738	豆製品類	福誠高中	新軒貿易有限	0784	雞肉類	壽天國小	瑞興(大福)公司	0830	豬肉類	烏松國小	恩牧企業股份	0876	雞肉類	鳳甲國中	亞福(大福)公司
0739	有機蔬菜類	福誠高中	復民	0785	海鮮類	壽天國小	梓官區漁會	0831	雞肉類	烏松國小	亦盛(際恆)	0877	海鮮類	鳳甲國中	亞福(大福)公司
0740	豬肉類	過埤國小	立大(瑞興農畜)	0786	蔬菜類	壽天國小	復民	0832	海鮮類	烏松國小	戎的魚店	0878	蔬菜類	鳳甲國中	鳳山果菜
0741	雞肉類	過埤國小	亞福(大福)公司	0787	水果類	壽天國小	台南仁德香莊	0833	蔬菜類	烏松國小	廣業	0879	水果類	鳳甲國中	生和青果運輸
0742	海鮮類	過埤國小	戎的魚店	0788	南北貨類	壽天國小	金亮企業行	0834	水果類	烏松國小	大漢農產	0880	南北貨類	鳳甲國中	大漢農產
0743	蔬菜類	過埤國小	高橋市大社聯	0789	加工食品類	壽天國小	健佑企業行	0835	南北貨類	烏松國小	樂寶商行	0881	加工食品類	鳳甲國中	興達食品有
0744	南北貨類	過埤國小	鑫宏昌行	0790	乳製品類	壽天國小	日舜企業行	0836	加工食品類	烏松國小	海鮮達人	0882	乳製品類	鳳甲國中	日舜企業行
0745	加工食品類	過埤國小	家友商行	0791	豬肉加工類	壽天國小	瑞興食品企業	0837	乳製品類	烏松國小	日舜企業行	0883	麵食類	鳳甲國中	台灣鴻德
0746	乳製品類	過埤國小	日舜企業行	0792	海鮮加工類	壽天國小	安得利	0838	豬肉加工類	烏松國小	英冠行	0884	豆製品類	鳳甲國中	英冠行
0747	海鮮加工類	過埤國小	英冠行	0793	麵食類	壽天國小	裕德食品	0839	海鮮加工類	烏松國小	英冠行	0885	豬肉類	新甲國小	恩牧企業股份
0748	麵食類	過埤國小	杰森(真旺)	0794	豆製品類	壽天國小	好食代食品有	0840	麵食類	烏松國小	杰森(真旺)	0886	雞肉類	新甲國小	好食代食品有
0749	豆製品類	過埤國小	英冠行	0795	有機蔬菜類	壽天國小	復民	0841	豆製品類	烏松國小	薪糖	0887	南北貨類	新甲國小	金亮企業行
0750	豬肉類	彌陀國中	立大(瑞興農畜)	0796	冷凍蔬菜類	壽天國小	英冠行	0842	豬肉類	兆湘國小	立大(瑞興農畜)	0888	加工食品類	新甲國小	興達食品有
0751	雞肉類	彌陀國中	亦盛(際恆)	0797	豬肉類	大社國中	復進	0843	雞肉類	兆湘國小	亦盛(際恆)	0889	麵食類	新甲國小	驛統
0752	鴨肉類	彌陀國中	振聲(際恆)	0798	雞肉類	大社國中	瑞興食品有限	0844	海鮮類	兆湘國小	梓官區漁會	0890	豆製品類	新甲國小	好食代食品有
0753	海鮮類	彌陀國中	梓官區漁會	0799	鴨肉類	大社國中	振聲(際恆)	0845	蔬菜類	兆湘國小	芳佳香食品有	0891	豬肉類	嘉興國小	立大(瑞興農畜)
0754	蔬菜類	彌陀國中	南寮	0800	海鮮類	大社國中	戎的魚店	0846	南北貨類	兆湘國小	樂寶商行	0892	雞肉類	嘉興國小	玩泰食品有限
0755	南北貨類	彌陀國中	樂寶商行	0801	蔬菜類	大社國中	南寮	0847	冰塊(鮮包類)	兆湘國小	日舜企業行	0893	海鮮類	嘉興國小	梓官區漁會
0756	加工食品類	彌陀國中	玖冠	0802	水果類	大社國中	生和青果運輸	0848	加工食品類	兆湘國小	玖冠	0894	蔬菜類	嘉興國小	芳佳香食品有
0757	乳製品類	彌陀國中	日舜企業行	0803	南北貨類	大社國中	金亮企業行	0849	乳製品類	兆湘國小	日舜企業行	0895	南北貨類	嘉興國小	樂寶商行
0758	雞肉加工類	彌陀國中	瑞興食品企業	0804	加工食品類	大社國中	興達食品有	0850	麵食類	兆湘國小	杰森(真旺)	0896	加工食品類	嘉興國小	玖冠
0759	豆製品類	彌陀國中	新軒貿易有限	0805	乳製品類	大社國中	光泉生技股份	0851	豆製品類	兆湘國小	新軒貿易有限	0897	乳製品類	嘉興國小	日舜企業行
0760	豬肉類	文華國小	復進	0806	海鮮加工類	大社國中	海鮮達人	0852	豬肉類	正義國小	恩牧企業股份	0898	麵食類	嘉興國小	杰森(真旺)
0761	雞肉類	文華國小	瑞興食品有限	0807	麵食類	大社國中	杰森(真旺)	0853	雞肉類	正義國小	友宏(億銘行)	0899	豆製品類	嘉興國小	新軒貿易有限
0762	海鮮類	文華國小	戎的魚店	0808	豆製品類	大社國中	好食代食品有	0854	加工食品類	正義國小	海鮮達人	0900	豬肉類	鳳山國小	復進
0763	南北貨類	文華國小	大漢農產	0809	雞肉類	忠孝國小(鳳山區)	智康(大福)公司	0855	乳製品類	正義國小	日舜企業行	0901	雞肉類	鳳山國小	智康(大福)公司
0764	加工食品類	文華國小	健佑企業行	0810	海鮮類	忠孝國小(鳳山區)	安得利	0856	豆製品類	正義國小	薪糖	0902	海鮮類	鳳山國小	戎的魚店
0765	乳製品類	文華國小	日舜企業行	0811	蔬菜類	忠孝國小(鳳山區)	鳳山果菜	0857	豬肉類	梓官國中	立大(瑞興農畜)	0903	水果類	鳳山國小	大漢農產
0766	麵食類	文華國小	裕德食品	0812	水果類	忠孝國小(鳳山區)	大漢農產	0858	雞肉類	梓官國中	瑞興食品有限	0904	南北貨類	鳳山國小	鑫宏昌行
0767	豆製品類	文華國小	好食代食品有	0813	南北貨類	忠孝國小(鳳山區)	金亮企業行	0859	南北貨類	梓官國中	樂寶商行	0905	加工食品類	鳳山國小	海鮮達人
0768	豬肉類	岡山國小	立大(瑞興農畜)	0814	加工食品類	忠孝國小(鳳山區)	健佑企業行	0860	加工食品類	梓官國中	興達食品有	0906	乳製品類	鳳山國小	日舜企業行
0769	雞肉類	岡山國小	友宏(億銘行)	0815	乳製品類	忠孝國小(鳳山區)	日舜企業行	0861	乳製品類	梓官國中	日舜企業行	0907	麵食類	鳳山國小	驛統
0770	海鮮類	岡山國小	梓官區漁會	0816	豬肉加工類	忠孝國小(鳳山區)	薪糖	0862	麵食類	梓官國中	杰森(真旺)	0908	豆製品類	鳳山國小	薪糖
0771	加工食品類	岡山國小	玖冠	0817	海鮮加工類	忠孝國小(鳳山區)	安得利	0863	豆製品類	梓官國中	新軒貿易有限	0909	豬肉類	蚵寮國小	立大(瑞興農畜)
0772	乳製品類	岡山國小	日舜企業行	0818	麵食類	忠孝國小(鳳山區)	台灣鴻德	0864	雞肉類	路竹高中	亞福(大福)公司	0911	南北貨類	蚵寮國小	樂寶商行
0773	麵食類	岡山國小	裕德食品	0819	豆製品類	忠孝國小(鳳山區)	英冠行	0865	鴨肉類	路竹高中	振聲(際恆)	0912	加工食品類	蚵寮國小	玖冠
0774	豆製品類	岡山國小	好食代食品有	0820	豬肉類	溪寮國小	恩牧企業股份	0866	海鮮類	路竹高中	梓官區漁會	0913	海鮮加工類	蚵寮國小	梓官區漁會
0775	豬肉類	前峰國中	立大(瑞興農畜)	0821	雞肉類	溪寮國小	亦盛(際恆)	0867	南北貨類	路竹高中	金亮企業行	0914	麵食類	蚵寮國小	杰森(真旺)
0776	雞肉類	前峰國中	智康(大福)公司	0822	海鮮類	溪寮國小	戎的魚店	0868	加工食品類	路竹高中	興達食品有	0915	豆製品類	蚵寮國小	新軒貿易有限
0777	鴨肉類	前峰國中	振聲(際恆)	0823	蔬菜類	溪寮國小	瑞興食品有限	0869	乳製品類	路竹高中	光泉生技股份	0916	冷凍蔬菜類	蚵寮國小	玖冠
0778	海鮮類	前峰國中	梓官區漁會	0824	水果類	溪寮國小	大漢農產	0870	豬肉加工類	路竹高中	薪糖	0917	豬肉類	潮寮國中	恩牧企業股份
0779	南北貨類	前峰國中	樂寶商行	0825	南北貨類	溪寮國小	樂寶商行	0871	雞肉加工類	路竹高中	廣味	0918	雞肉類	潮寮國中	亦盛(際恆)
0780	加工食品類	前峰國中	興達食品有	0826	加工食品類	溪寮國小	大塘	0872	海鮮加工類	路竹高中	安得利	0919	蔬菜類	潮寮國中	瑞興食品有限
0781	乳製品類	前峰國中	光泉生技股份	0827	乳製品類	溪寮國小	光泉生技股份	0873	麵食類	路竹高中	台灣鴻德	0920	水果類	潮寮國中	大漢農產
0782	麵食類	前峰國中	裕德食品	0828	麵食類	溪寮國小	杰森(真旺)	0874	豆製品類	路竹高中	新軒貿易有限	0921	南北貨類	潮寮國中	樂寶商行

111年03月份決標明細表

標單編號	標單類別	招標單位(行政區)	得標廠商	標單編號	標單類別	招標單位(行政區)	得標廠商	標單編號	標單類別	招標單位(行政區)	得標廠商	標單編號	標單類別	招標單位(行政區)	得標廠商
0922	加工食品類	潮寮國中	家友商行	0969	加工食品類	高橋市立裕民幼兒園	玖冠	1015	水果類	仁武國小附設幼兒園	大漢農產	1063	雞肉類	仁武國小附設幼兒園	亦盛(際恆)
0923	乳製品類	潮寮國中	日舜企業行	0970	豬肉類	高橋市立裕民幼兒園	立大(備載)廣商	1016	南北貨類	仁武國小附設幼兒園	金亮企業行	1064	蔬菜類	仁武國小附設幼兒園	廣業
0924	麵食類	潮寮國中	杰森(真旺)	0971	雞肉類	高橋市立裕民幼兒園	友宏(德裕行)	1017	加工食品類	仁武國小附設幼兒園	玖冠	1065	南北貨類	仁武國小附設幼兒園	鑫宏昌行
0925	豆製品類	潮寮國中	蘇軒貿易有限	0972	海鮮類	高橋市立裕民幼兒園	梓官區漁會	1018	乳製品類	仁武國小附設幼兒園	日舜企業行	1066	加工食品類	仁武國小附設幼兒園	大塘
0926	有機蔬菜類	潮寮國中	海方食品企業	0973	蔬菜類	高橋市立裕民幼兒園	芳佳香食品有	1019	麵食類	仁武國小附設幼兒園	杰森(真旺)	1067	乳製品類	仁武國小附設幼兒園	日舜企業行
0927	豬肉類	仁武國小	峰榮食品	0974	水果類	高橋市立裕民幼兒園	台南仁德青果	1021	豬肉類	本社幼兒園	恩牧企業股份	1068	豬肉類	恩牧企業股份	恩牧企業股份
0928	雞肉類	仁武國小	亞歐(大樹)公司	0975	南北貨類	高橋市立裕民幼兒園	樂寶商行	1022	雞肉類	本社幼兒園	友宏(德裕行)	1069	雞肉類	恩牧企業股份	亦盛(際恆)
0929	海鮮類	仁武國小	梓官區漁會	0976	加工食品類	高橋市立裕民幼兒園	廣達香食品有	1023	海鮮類	本社幼兒園	戎的魚店	1070	海鮮類	恩牧企業股份	恩牧(食得寶)
0930	蔬菜類	仁武國小	芳佳香食品有	0977	乳製品類	高橋市立裕民幼兒園	日舜企業行	1024	蔬菜類	本社幼兒園	橋頭果菜	1071	蔬菜類	恩牧企業股份	海方食品企業
0931	水果類	仁武國小	大漢農產	0978	麵食類	高橋市立裕民幼兒園	杰森(真旺)	1025	水果類	本社幼兒園	溪洲果菜	1072	南北貨類	恩牧企業股份	鑫宏昌行
0932	南北貨類	仁武國小	金亮企業行	0979	豆製品類	高橋市立裕民幼兒園	蘇軒貿易有限	1026	南北貨類	本社幼兒園	金亮企業行	1073	加工食品類	恩牧企業股份	德佑企業行
0933	林產及林產類	仁武國小	英冠行	0980	豬肉類	高橋市立裕民幼兒園	恩牧企業股份	1027	加工食品類	本社幼兒園	家友商行	1074	豆製品類	恩牧企業股份	英冠行
0934	加工食品類	仁武國小	廣達香食品有	0981	雞肉類	高橋市立裕民幼兒園	亦盛(際恆)	1028	乳製品類	本社幼兒園	青鎮食品有限	1075	水果類	仁武國小附設幼兒園	大漢農產
0935	乳製品類	仁武國小	日舜企業行	0982	鴨肉類	高橋市立裕民幼兒園	振聲(際恆)	1029	豆製品類	本社幼兒園	蘇軒貿易有限	1076	豬肉類	恩牧企業股份	立大(備載)廣商
0936	海鮮加工類	仁武國小	英冠行	0983	海鮮類	高橋市立裕民幼兒園	安得利	1030	豬肉類	本社幼兒園	立大(備載)廣商	1077	雞肉類	恩牧企業股份	友宏(德裕行)
0937	麵食類	仁武國小	杰森(真旺)	0984	蔬菜類	高橋市立裕民幼兒園	南寮	1031	雞肉類	本社幼兒園	亦盛(際恆)	1078	海鮮類	恩牧企業股份	戎的魚店
0938	豆製品類	仁武國小	研食代食品有	0985	水果類	高橋市立裕民幼兒園	青果高雄	1032	海鮮類	本社幼兒園	戎的魚店	1079	蔬菜類	恩牧企業股份	御之味
0939	有機蔬菜類	仁武國小	復民	0986	南北貨類	高橋市立裕民幼兒園	樂寶商行	1033	蔬菜類	本社幼兒園	梓官區漁會	1080	水果類	恩牧企業股份	溪洲果菜
0940	雞肉類	林園高中	亞歐(大樹)公司	0987	加工食品類	高橋市立裕民幼兒園	廣達香食品有	1034	水果類	本社幼兒園	生和青果進銷	1081	南北貨類	恩牧企業股份	金亮企業行
0941	鴨肉類	林園高中	振聲(際恆)	0988	乳製品類	高橋市立裕民幼兒園	研食代食品有	1035	南北貨類	本社幼兒園	金亮企業行	1082	加工食品類	恩牧企業股份	海鮮達人
0942	海鮮類	林園高中	安得利	0989	麵食類	高橋市立裕民幼兒園	驛統	1036	加工食品類	本社幼兒園	廣達香食品有	1083	麵食類	恩牧企業股份	台灣鴻德
0943	蔬菜類	林園高中	鳳山果菜	0990	豆製品類	高橋市立裕民幼兒園	蘇軒貿易有限	1037	乳製品類	本社幼兒園	日舜企業行	1084	豆製品類	恩牧企業股份	薪糖
0944	水果類	林園高中	大漢農產	0991	海鮮類	高橋市立裕民幼兒園	安得利	1038	麵食類	本社幼兒園	杰森(真旺)	1085	豬肉類	恩牧企業股份	復進
0945	南北貨類	林園高中	大漢冷凍食品	0992	蔬菜類	高橋市立裕民幼兒園	高橋市大社聯	1039	豆製品類	本社幼兒園	研食代食品有	1086	雞肉類	恩牧企業股份	廣達香食品有
0946	加工食品類	林園高中	德佑企業行	0993	水果類	高橋市立裕民幼兒園	高橋市大社聯	1040	豬肉類	本社幼兒園	恩牧企業股份	1087	鴨肉類	鎮昌國小	振聲(際恆)
0947	乳製品類	林園高中	日舜企業行	0994	南北貨類	高橋市立裕民幼兒園	樂寶商行	1041	雞肉類	本社幼兒園	亦盛(際恆)	1088	海鮮類	鎮昌國小	安得利
0948	豬肉加工類	林園高中	薪糖	0995	加工食品類	高橋市立裕民幼兒園	家友商行	1042	海鮮類	本社幼兒園	安得利	1089	蔬菜類	鎮昌國小	梓官農場
0949	雞肉加工類	林園高中	玖冠	0996	乳製品類	高橋市立裕民幼兒園	青鎮食品有限	1043	蔬菜類	本社幼兒園	海方食品企業	1090	水果類	鎮昌國小	台南仁德青果
0950	海鮮加工類	林園高中	安得利	0997	豬肉類	高橋市立裕民幼兒園	恩牧企業股份	1044	水果類	本社幼兒園	大漢農產	1091	南北貨類	恩牧企業股份	樂寶商行
0951	麵食類	林園高中	杰森(真旺)	0998	雞肉類	高橋市立裕民幼兒園	瑞祥食品行限	1045	南北貨類	本社幼兒園	鑫宏昌行	1092	加工食品類	恩牧企業股份	廣達香食品有
0952	豆製品類	林園高中	英冠行	0999	海鮮類	高橋市立裕民幼兒園	戎的魚店	1046	加工食品類	本社幼兒園	家友商行	1093	乳製品類	恩牧企業股份	青鎮食品有限
0953	有機蔬菜類	林園高中	特色大樹有機	1000	蔬菜類	高橋市立裕民幼兒園	海方食品企業	1047	乳製品類	本社幼兒園	津華生食品企	1094	海鮮加工類	鎮昌國小	英冠行
0954	雞肉類	國家運動訓練中心	瑞祥食品有限	1001	南北貨類	高橋市立裕民幼兒園	大漢冷凍食品	1048	麵食類	本社幼兒園	杰森(真旺)	1095	麵食類	鎮昌國小	台灣鴻德
0955	鴨肉類	國家運動訓練中心	振聲(際恆)	1002	加工食品類	高橋市立裕民幼兒園	玖冠	1049	豆製品類	本社幼兒園	薪糖	1096	豆製品類	鎮昌國小	蘇軒貿易有限
0956	麵食類	國家運動訓練中心	台灣鴻德	1003	乳製品類	高橋市立裕民幼兒園	日舜企業行	1050	豬肉類	本社幼兒園	立大(備載)廣商	1097	有機蔬菜類	鎮昌國小	南寮
0957	豆製品類	國家運動訓練中心	英冠行	1004	海鮮加工類	高橋市立裕民幼兒園	安得利	1051	雞肉類	本社幼兒園	瑞祥食品有限	1098	豬肉類	鎮昌國小	復進
0958	豬肉類	高橋市立裕民幼兒園	恩牧企業股份	1005	豆製品類	高橋市立裕民幼兒園	英冠行	1052	海鮮類	本社幼兒園	安得利	1099	雞肉類	恩牧企業股份	廣達香食品有
0959	雞肉類	高橋市立裕民幼兒園	友宏(德裕行)	1006	有機蔬菜類	高橋市立裕民幼兒園	海方食品企業	1053	蔬菜類	本社幼兒園	芳佳香食品有	1100	海鮮類	恩牧企業股份	安得利
0960	蔬菜類	高橋市立裕民幼兒園	御之味	1007	乳製品類(牛奶)	高橋市立裕民幼兒園	樂寶商行	1054	南北貨類	本社幼兒園	金亮企業行	1101	蔬菜類	恩牧企業股份	御之味
0961	水果類	高橋市立裕民幼兒園	溪洲果菜	1008	水果類	高橋市立裕民幼兒園	台南仁德青果	1055	加工食品類	本社幼兒園	廣達香食品有	1102	水果類	恩牧企業股份	溪洲果菜
0962	南北貨類	高橋市立裕民幼兒園	金亮企業行	1009	加工食品類	高橋市立裕民幼兒園	海方食品企業	1056	乳製品類	本社幼兒園	宇豐冷凍食品	1103	南北貨類	恩牧企業股份	樂寶商行
0963	加工食品類	高橋市立裕民幼兒園	德佑企業行	1010	乳製品類	高橋市立裕民幼兒園	日舜企業行	1057	豬肉類	本社幼兒園	恩牧企業股份	1104	加工食品類	恩牧企業股份	廣達香食品有
0964	乳製品類	高橋市立裕民幼兒園	青鎮食品有限	1011	豬肉類	高橋市立裕民幼兒園	復進	1059	水果類	本社幼兒園	大漢農產	1105	乳製品類	恩牧企業股份	台慶食品
0965	豬肉類	高橋市立裕民幼兒園	恩牧企業股份	1012	雞肉類	高橋市立裕民幼兒園	亞歐(大樹)公司	1060	南北貨類	本社幼兒園	樂寶商行	1106	海鮮加工類	高橋市立裕民幼兒園	安得利
0966	雞肉類	高橋市立裕民幼兒園	亦盛(際恆)	1013	海鮮類	高橋市立裕民幼兒園	梓官區漁會	1061	加工食品類	本社幼兒園	大塘	1107	麵食類	光華國小	台灣鴻德
0968	南北貨類	高橋市立裕民幼兒園	金亮企業行	1014	蔬菜類	高橋市立裕民幼兒園	芳佳香食品有	1062	乳製品類	本社幼兒園	日舜企業行	1108	豆製品類	高橋市立裕民幼兒園	薪糖

111年03月份決標明細表

標單編號	標單類別	招標學校(行政區)	得標廠商	標單編號	標單類別	招標學校(行政區)	得標廠商	標單編號	標單類別	招標學校(行政區)	得標廠商	標單編號	標單類別	招標學校(行政區)	得標廠商
1109	豬肉類	博愛國小(湖濱校區)	恩牧企業股份	1155	豬肉加工類	橋頭國中	英冠行	1201	麵食類	大樹區	杰森(真旺)	1249	乳製品類	旗山,美濃區	日舜企業行
1110	雞肉類	博愛國小(湖濱校區)	恩牧企業股份	1156	雞肉加工類	橋頭國中	鴻昇食品企業	1202	豆製品類	大樹區	薪糖	1251	豆製品類	旗山,美濃區	好食代食品有
1111	海鮮類	博愛國小(湖濱校區)	安得利	1157	海鮮加工類	橋頭區	鴻昇食品企業	1203	有機蔬菜類	龍目國小	南寮	1252	有機蔬菜類	旗山國小	綠色大地有機
1112	蔬菜類	博愛國小(湖濱校區)	橋頭果菜	1158	麵食類	橋頭區	裕德食品	1204	豬肉類	湖內,茄定區	立大(廣興)商	1253	豬肉類	文山國小(湖濱校區)	復進
1113	水果類	博愛國小	橋頭果菜	1159	豆製品類	橋頭區	源軒貿易有限	1206	海鮮類	湖內,茄定區	梓官區漁會	1254	雞肉類	文山國小(湖濱校區)	瑞祥食品有限
1114	南北貨類	博愛國小(湖濱校區)	樂寶商行	1160	有機蔬菜類	仕隆國小	復民	1207	蔬菜類	湖內,茄定區	廣業	1255	海鮮類	文山國小(湖濱校區)	安得利
1115	加工食品類	博愛國小(湖濱校區)	玖冠	1161	豬肉類	阿蓮區	立大(廣興)商	1208	南北貨類	湖內,茄定區	金亮企業行	1256	蔬菜類	文山國小(湖濱校區)	橋頭果菜
1116	乳製品類	博愛國小(湖濱校區)	晉豐食品有限	1162	雞肉類	阿蓮區	友宏(廣裕行)	1209	加工食品類	湖內,茄定區	玖冠	1257	水果類	文山國小(湖濱校區)	大漢農產
1117	豬肉加工類	博愛國小	英冠行	1163	海鮮類	阿蓮區	梓官區漁會	1210	乳製品類	湖內,茄定區	日舜企業行	1258	南北貨類	文山國小(湖濱校區)	樂寶商行
1118	雞肉加工類	博愛國小	英冠行	1164	南北貨類	阿蓮區	金亮企業行	1211	麵食類	湖內,茄定區	杰森(真旺)	1260	乳製品類	文山國小(湖濱校區)	日舜企業行
1119	海鮮加工類	博愛國小	英冠行	1165	加工食品類	阿蓮區	興達食品有	1212	豆製品類	湖內,茄定區	源軒貿易有限	1261	麵食類	文山國小(湖濱校區)	驛統
1120	麵食類	博愛國小	驛統	1166	乳製品類	阿蓮區	宇聖冷凍食品	1213	有機蔬菜類	茄苳國小	南寮	1262	蛋類-1	鼓山區	高潔(廣萬)
1121	豆製品類	博愛國小(湖濱校區)	源軒貿易有限	1167	豬肉加工類	阿蓮國小	鴻昇食品企業	1214	豬肉類	路竹區	立大(廣興)商	1263	蛋類-3	鼓山區	瑞祥食品(廣萬)
1122	有機蔬菜類	博愛國小	南寮	1168	雞肉加工類	阿蓮國小	鴻昇食品企業	1215	雞肉類	路竹區	友宏(廣裕行)	1264	蛋類-1	苓雅區	偉良(廣萬)商
1123	豬肉類	博愛國小(湖濱校區)	立大(廣興)商	1169	海鮮加工類	阿蓮國小	鴻昇食品企業	1216	鴨肉類	一甲國小	振聲(廣恆)	1265	蛋類-3	苓雅區	瑞祥食品(廣萬)
1124	雞肉類	博愛國小(湖濱校區)	恩牧(大湖分公司)	1170	麵食類	阿蓮區	裕德食品	1217	海鮮類	路竹區	梓官區漁會	1266	蛋類-1	前鎮區	偉良(廣萬)商
1125	海鮮類	博愛國小(湖濱校區)	戎的魚店	1171	豆製品類	阿蓮區	源軒貿易有限	1218	蔬菜類	路竹區	廣業	1267	蛋類-2	前鎮區	仁福牧場
1126	蔬菜類	博愛國小(湖濱校區)	高樹市大社聯	1172	豬肉類	燕巢區	立大(廣興)商	1219	水果類	路竹區	台南仁豐實業	1268	蛋類-3	前鎮區	瑞祥食品(廣萬)
1127	水果類	桂林國小	高樹市大社聯	1173	雞肉類	燕巢區	友宏(廣裕行)	1220	南北貨類	路竹區	樂寶商行	1269	蛋類-2	前鎮區	仁福牧場
1128	南北貨類	博愛國小(湖濱校區)	鑫宏昌行	1174	海鮮類	燕巢區	梓官區漁會	1221	加工食品類	路竹區	興達食品有	1270	蛋類-1	前鎮區	偉良(廣萬)商
1129	加工食品類	博愛國小(湖濱校區)	健佑企業行	1175	蔬菜類	燕巢區	復民	1222	乳製品類	路竹區	日舜企業行	1271	蛋類-1	楠梓區	偉良(廣萬)商
1130	乳製品類	博愛國小(湖濱校區)	晉豐食品有限	1176	水果類	安招國小	生和青果運銷	1223	豬肉加工類	路竹區	鴻昇食品企業	1272	蛋類-3	楠梓區	瑞祥食品(廣萬)
1131	豬肉加工類	博愛國小(湖濱校區)	薪糖	1177	南北貨類	燕巢區	樂寶商行	1224	海鮮加工類	路竹區	梓官區漁會	1273	蛋類-1	三民區	偉良(廣萬)商
1132	海鮮加工類	桂林國小	英冠行	1178	加工食品類	燕巢區	興達食品有	1225	麵食類	路竹區	杰森(真旺)	1274	蛋類-3	三民區	瑞祥食品(廣萬)
1133	麵食類	博愛國小(湖濱校區)	驛統	1179	乳製品類	燕巢區	日舜企業行	1226	豆製品類	路竹區	源軒貿易有限	1275	蛋類-1	前鎮區	偉良(廣萬)商
1134	豆製品類	桂林國小	源軒貿易有限	1180	麵食類	燕巢國小	杰森(真旺)	1227	有機蔬菜類	大社國小(竹園)	南寮	1276	蛋類-3	博愛國小(湖濱校區)	梓官食品(廣萬)
1135	機切水果類	桂林國小	溪洲果菜	1181	豆製品類	燕巢區	純正豆腐	1228	豬肉類	林園區	恩牧企業股份	1277	蛋類-1	旗津區	偉良(廣萬)商
1136	冷凍蔬菜類	桂林國小	英冠行	1182	有機蔬菜類	燕巢區	復民	1229	雞肉類	林園區	恩牧(大湖分公司)	1278	蛋類-3	旗津區	瑞祥食品(廣萬)
1137	豬肉類	昭明國小	恩牧企業股份	1183	豬肉類	燕巢區	立大(廣興)商	1230	鴨肉類	中芸國中	振聲(廣恆)	1279	蛋類-1	小港區	偉良(廣萬)商
1138	雞肉類	昭明國小	亦盛(廣恆)	1184	雞肉類	彌陀國小	亦盛(廣恆)	1231	海鮮類	林園區	安得利	1280	蛋類-1	前鎮區	偉良(廣萬)商
1139	鴨肉類	昭明國小	振聲(廣恆)	1185	鴨肉類	彌陀國小	振聲(廣恆)	1232	蔬菜類	林園區	海方食品企業	1281	蛋類-1	左營區	偉良(廣萬)商
1140	海鮮類	昭明國小	戎的魚店	1186	海鮮類	彌陀國小	梓官區漁會	1233	水果類	林園區	大漢農產	1282	蛋類-1	新興區	偉良(廣萬)商
1141	蔬菜類	博愛國小(湖濱校區)	海方食品企業	1187	蔬菜類	彌陀國小	御之味	1234	南北貨類	林園區	大發冷凍食品	1283	蛋類-3	新興區	瑞祥食品(廣萬)
1142	南北貨類	博愛國小(湖濱校區)	大發冷凍食品	1188	南北貨類	彌陀國小	樂寶商行	1235	加工食品類	林園區	家友商行	1284	蛋類-1	仁武區	偉良(廣萬)商
1143	加工食品類	博愛國小(湖濱校區)	海鮮達人	1189	加工食品類	彌陀國小	海鮮達人	1236	乳製品類	林園區	日舜企業行	1285	蛋類-1	岡山區	偉良(廣萬)商
1144	麵食類	昭明國小	杰森(真旺)	1190	乳製品類	彌陀國小	日舜企業行	1237	麵食類	林園區	杰森(真旺)	1286	蛋類-1	鳥松區	偉良(廣萬)商
1145	豆製品類	昭明國小	源軒貿易有限	1191	麵食類	彌陀國小	裕德食品	1238	豆製品類	林園區	英冠行	1287	蛋類-2	鳥松區	仁福牧場
1146	有機蔬菜類	昭明國小	海方食品企業	1192	豆製品類	彌陀國小	源軒貿易有限	1239	有機蔬菜類	金潭國小	海方食品企業	1288	蛋類-1	大寮區	偉良(廣萬)商
1147	豬肉類	橋頭區	立大(廣興)商	1193	豬肉類	大樹區	恩牧企業股份	1240	豬肉類	旗山,美濃區	錦榮食品	1289	蛋類-2	大寮區	仁福牧場
1148	雞肉類	橋頭區	瑞祥食品有限	1194	雞肉類	大樹區	恩牧(大湖分公司)	1241	雞肉類	旗山,美濃區	瑞祥食品有限	1290	蛋類-2	博愛國小(湖濱校區)	仁福牧場
1149	鴨肉類	興糖國小	振聲(廣恆)	1195	海鮮類	大樹區	戎的魚店	1243	海鮮類	旗山,美濃區	亞臨(食得寶)	1291	蛋類-1	大社區	偉良(廣萬)商
1150	海鮮類	橋頭區	梓官區漁會	1196	蔬菜類	大樹區	御之味	1244	蔬菜類	旗山,美濃區	彌山果菜	1299	蛋類-1	路竹高中	偉良(廣萬)商
1151	蔬菜類	橋頭區	御之味	1197	水果類	大樹區	生和青果運銷	1245	水果類	旗山,美濃區	生和青果運銷	1300	蛋類-1	路竹區	偉良(廣萬)商
1152	南北貨類	橋頭區	金亮企業行	1198	南北貨類	大樹區	樂寶商行	1246	南北貨類	旗山,美濃區	樂寶商行	1301	蛋類-1	路竹幼兒園	偉良(廣萬)商
1153	加工食品類	橋頭區	玖冠	1199	加工食品類	大樹區	大塘	1247	冰塊(鹽包類)	旗山國中	日舜企業行	1305	蛋類-1	鳳山區	偉良(廣萬)商
1154	乳製品類	橋頭區	日舜企業行	1200	乳製品類	大樹區	日舜企業行	1248	加工食品類	旗山,美濃區	興達食品有	1306	蛋類-2	鳳山區	仁福牧場

111年03月份決標明細表

標單編號	標單類別	招標學校(行政區)	得標廠商	標單編號	標單類別	招標學校(行政區)	得標廠商	標單編號	標單類別	招標學校(行政區)	得標廠商	標單編號	標單類別	招標學校(行政區)	得標廠商
1307	蛋類-3	鳳山區	津助食品(得標)	1318	海鮮加工類	後庄國小	安得利	1328	南北貨類	竹滬國小	樂寶商行	1338	海鮮類	甲仙國中	亞德(食得寶)
1308	蛋類-1	文山区(附設幼兒園)	德良(得標)商	1319	豆製品類	後庄國小	薪精	1329	加工食品類	竹滬國小	玖冠	1339	蔬菜類	甲仙國中	鳳山果菜
1309	豬肉類	限制標	信功利得寶	1320	豬肉類	鳳翔國小	立大(得標)商	1330	麵食類	竹滬國小	杰森(萬旺)	1340	水果類	甲仙國中	生和得寶運輸
1311	豬肉類	後庄國小	恩牧企業股份	1321	雞肉類	鳳翔國小	冠華(大樹)公司	1331	豆製品類	竹滬國小	聯軒貿易有限	1341	南北貨類	甲仙國中	樂寶商行
1312	雞肉類	後庄國小	聯軒食品有限	1322	加工食品類	鳳翔國小	家友商行	1332	乳製品類	明義國中	光泉生技股份	1342	加工食品類	甲仙國中	廣達益食品有
1313	海鮮類	後庄國小	亞德(食得寶)	1323	海鮮加工類	鳳翔國小	安得利	1333	乳製品類(牛奶)	瑞祥國小	榮峰商行	1343	乳製品類	甲仙國中	日聯企業行
1314	蔬菜類	後庄國小	芳佳香食品有	1324	麵食類	鳳翔國小	驛統	1334	雞肉類	大湖國小	瑞祥食品有限	1344	豆製品類	甲仙國中	軒食代食品有
1315	加工食品類	後庄國小	玖冠	1325	豬肉類	竹滬國小	立大(得標)商	1335	雞肉類	文賢(蘇新)興達	亦盛(際極)				
1316	乳製品類	後庄國小	津華生食品企	1326	雞肉類	竹滬國小	友宏(德裕行)	1336	豬肉類	甲仙國中	峰榮食品				
1317	豬肉加工類	後庄國小	玖冠	1327	海鮮類	竹滬國小	梓官區漁會	1337	雞肉類	甲仙國中	瑞祥食品有限				

111年03月份流標明細表

標單編號	標單類別	招標學校(行政區)	標單編號	標單類別	招標學校(行政區)	標單編號	標單類別	招標學校(行政區)	標單編號	標單類別	招標學校(行政區)
0910	雞肉類	蚵寮國小	1242	鴨肉類	旗山,美濃區	1294	蛋類-3	燕巢區	1302	蛋類-1	林園區
0967	蔬菜類	高雄市立裕誠幼兒園	1250	麵食類	旗山,美濃區	1295	蛋類-2	彌陀國小及附設幼兒園	1303	蛋類-2	林園區
1020	豆製品類	仁武國小附設幼兒園	1259	加工食品類	文山國小附設幼兒園	1296	蛋類-1	大樹區	1304	蛋類-2	旗山,美濃區
1058	蔬菜類	曹公國小附設幼兒園	1292	蛋類-2	橋頭區	1297	蛋類-2	大樹區			
1205	雞肉類	湖內,茄定區	1293	蛋類-2	燕巢區	1298	蛋類-2	湖內,茄定區			

